

„Willkommenskultur braucht professionelle Willkommensstruktur“

Heike Timmen
Diakonie Wuppertal-Migrationsdienste

“Die Sprache ist die Quelle aller Missverständnisse”

Antoine de Saint-Exupéry

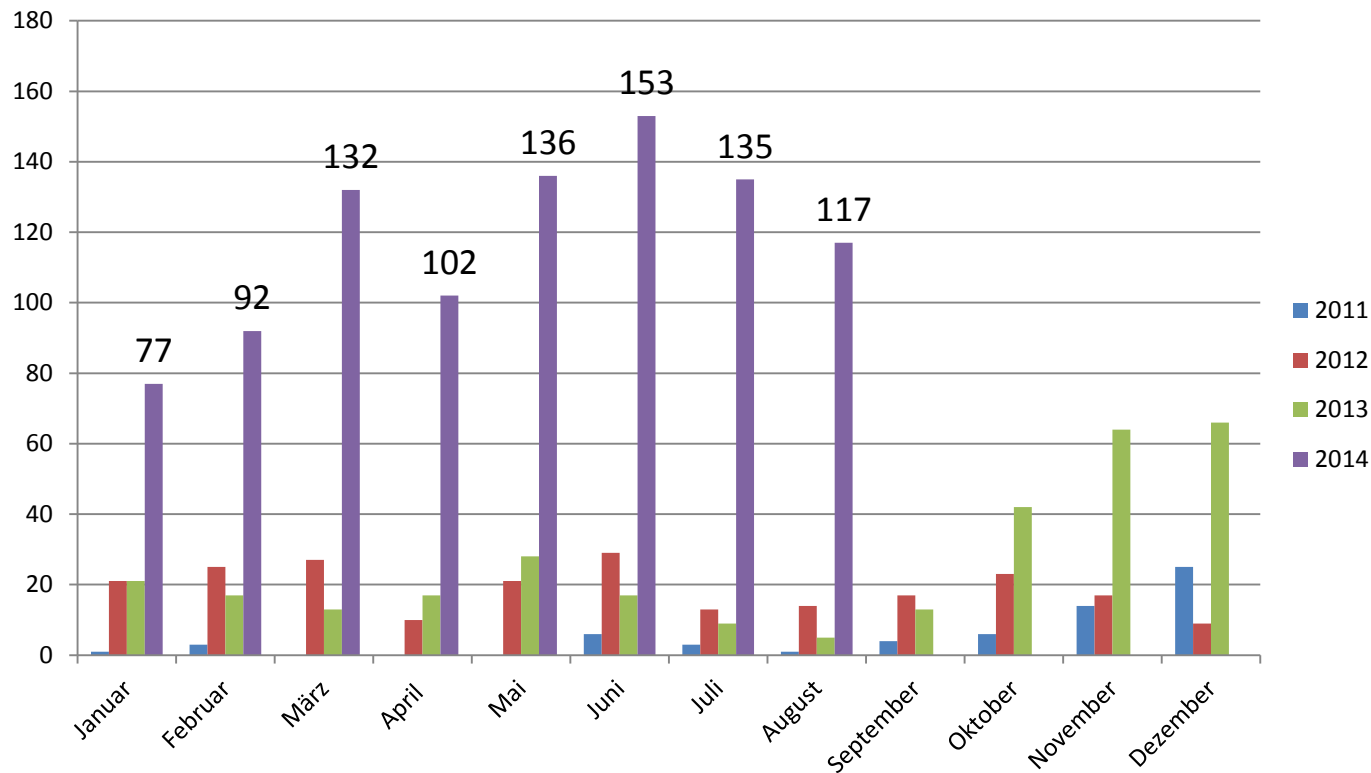
Themen

- Einsatzstatistik Ressort
- Einsatzstatistik Sprint Wuppertal
- Dienstleistungsangebot

Einsatzstatistik Ressort Zuwanderung und Integration Stadt Wuppertal

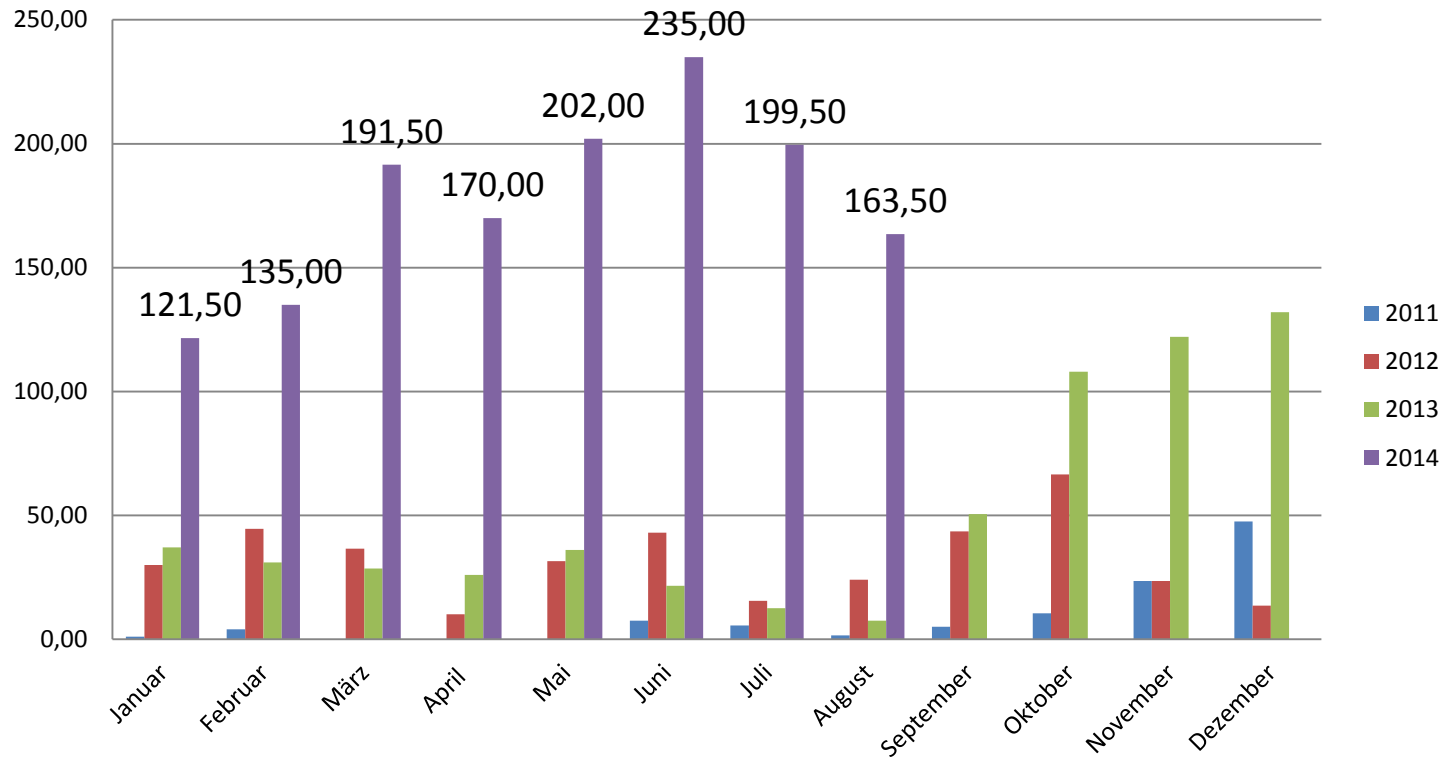
Sprint-Einsätze im Auftrag des Ressorts für Zuwanderung und Integration der Stadt Wuppertal

Entwicklung der Einsätze von 2011 - 2014, nach Monaten



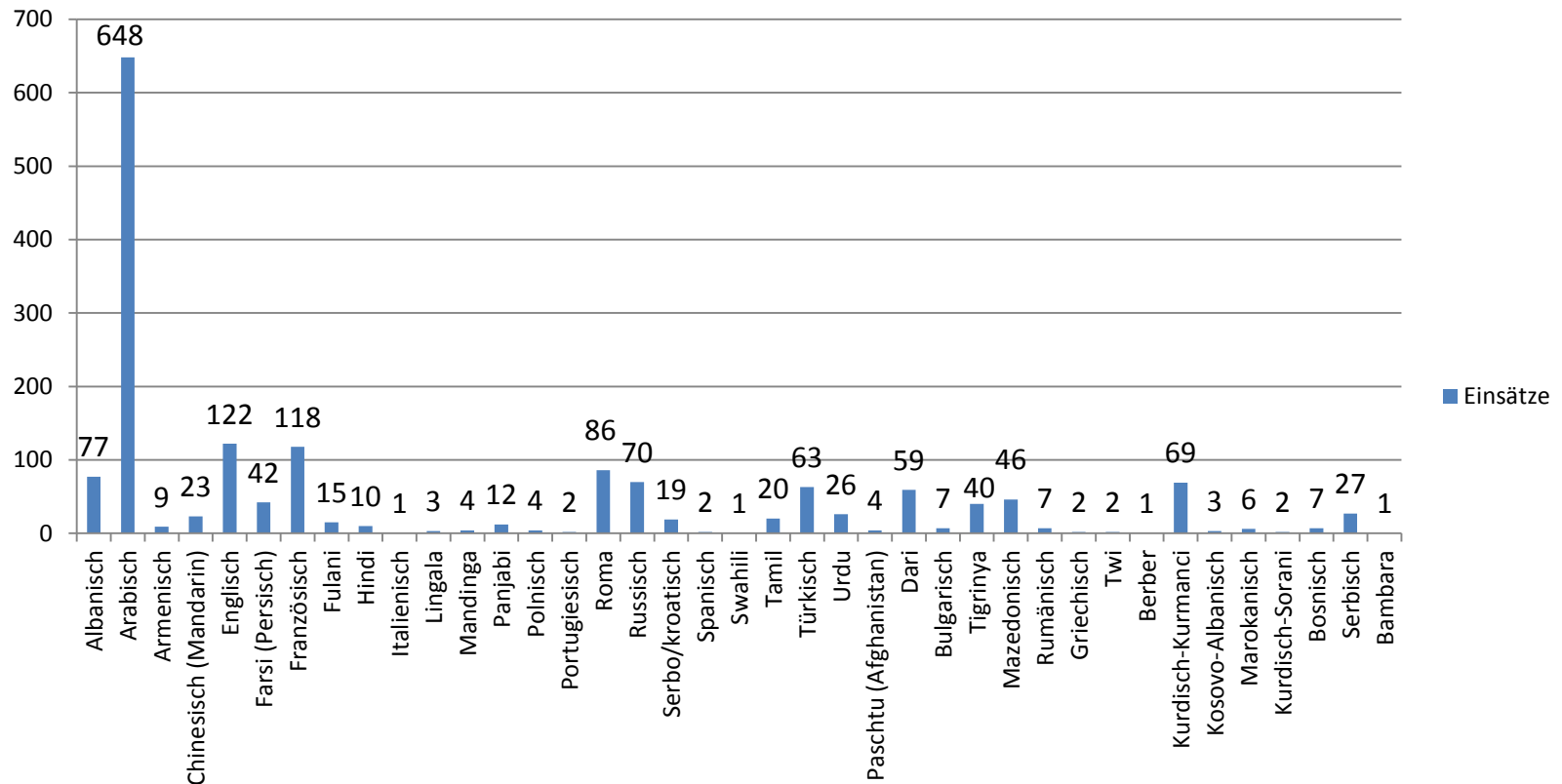
Sprint-Einsätze im Auftrag des Ressorts für Zuwanderung und Integration der Stadt Wuppertal

Entwicklung der Einsatzstunden von 2011 - 2014, nach Monaten



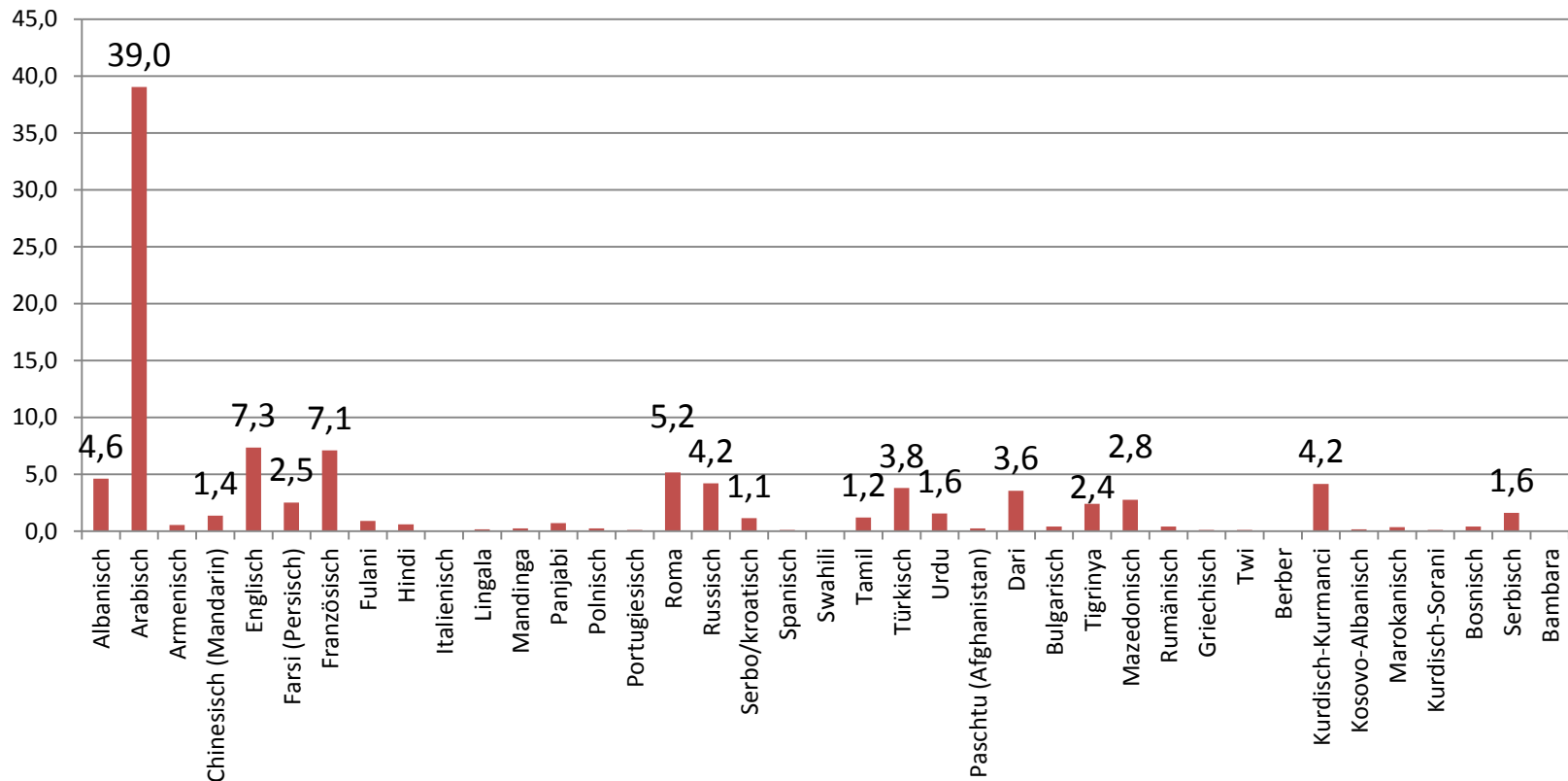
Sprint-Einsätze im Auftrag des Ressorts für Zuwanderung und Integration der Stadt Wuppertal

Einsätze von 2011 – 2014, nach Sprachen (absolut)



Sprint-Einsätze im Auftrag des Ressorts für Zuwanderung und Integration der Stadt Wuppertal

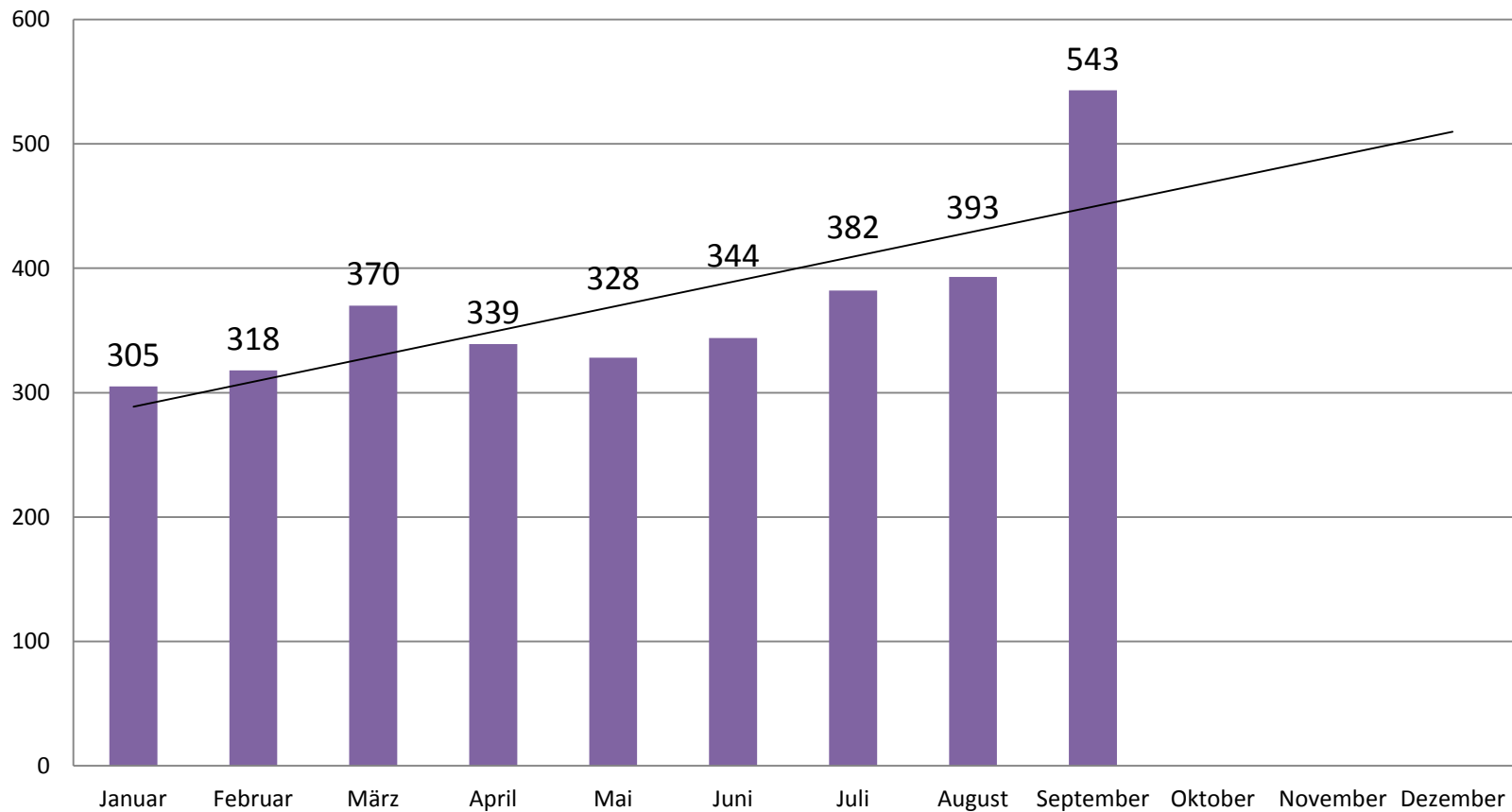
Einsätze von 2011 – 2014, nach Sprachen (%)



Einsatzstatistik Sprint Wuppertal

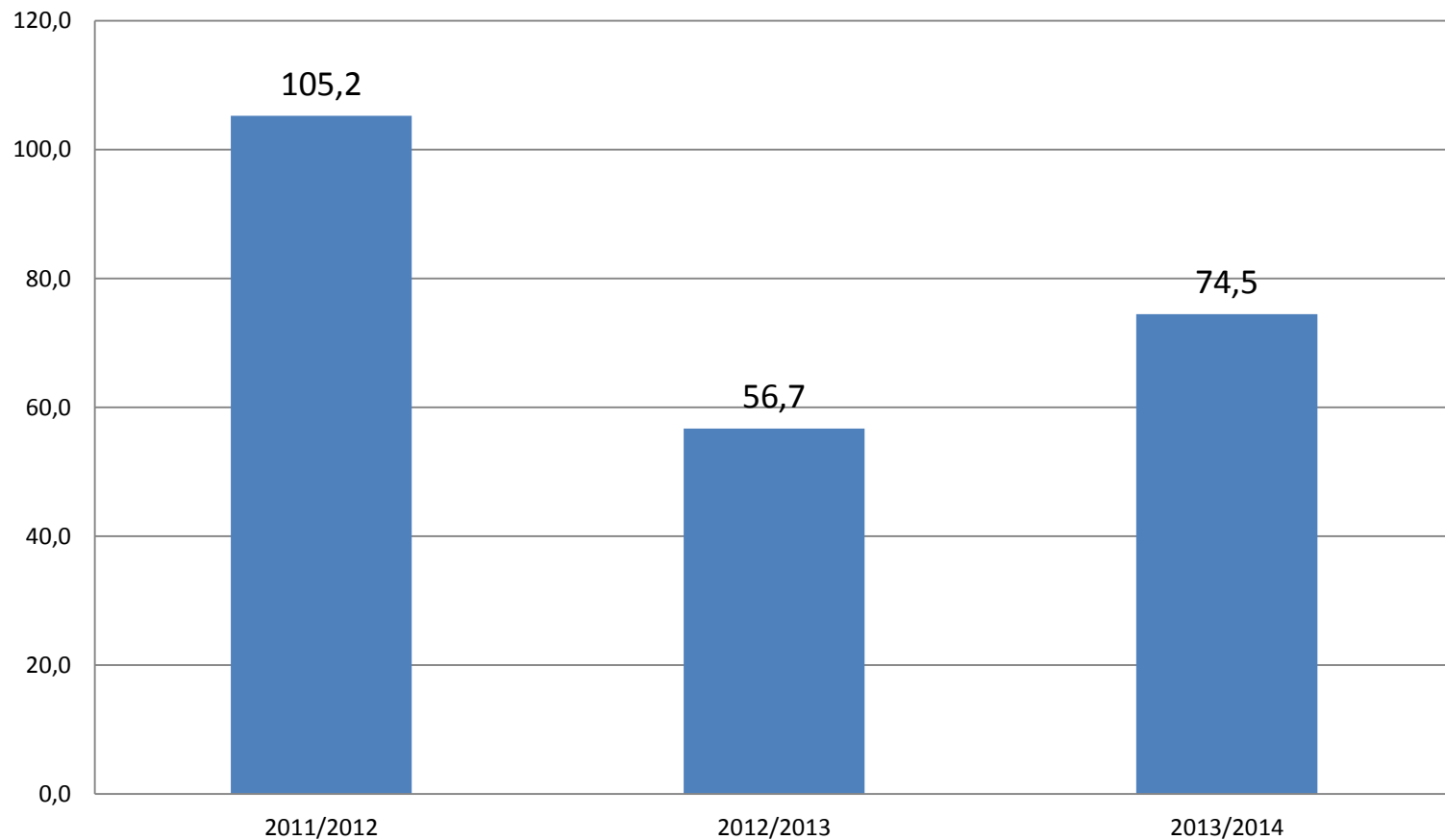
Entwicklung der Sprint-Einsätze

Entwicklung der Einsätze in 2014



Entwicklung der Sprint-Einsätze

Zuwächse bei den Einsätzen von 2011 - 2014 in %



Sprachen (Zeitraum 2011 bis heute)

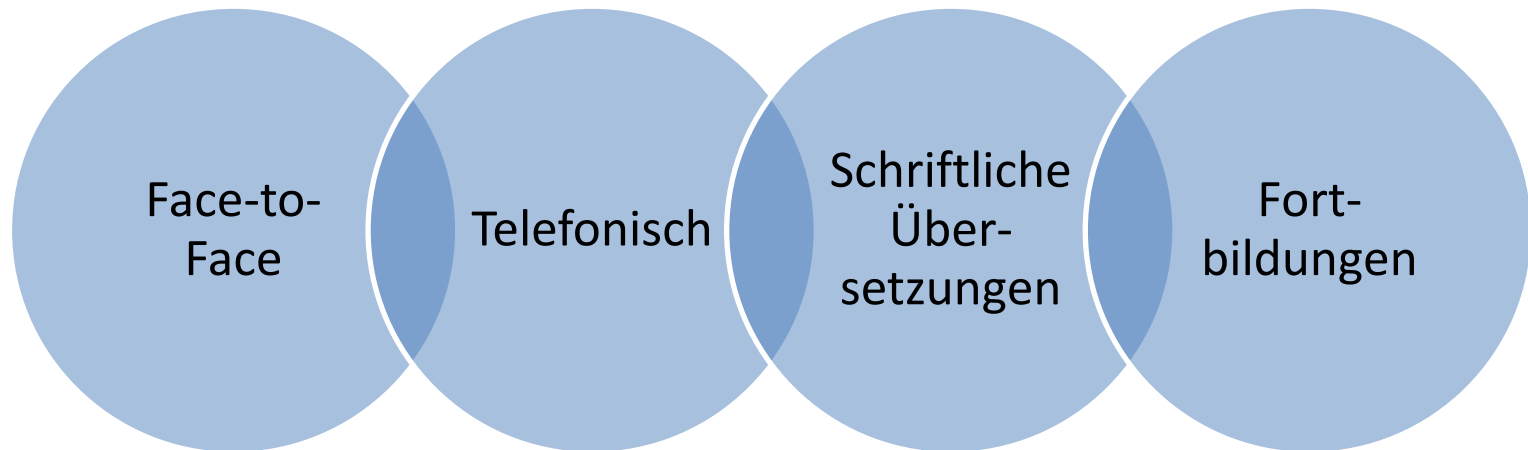
1. Arabisch
2. Türkisch
3. Französisch
4. Kurdisch-Kurmanci
5. Tamil
6. Russisch

Sprint Wuppertal – Vermittlungsservice für Sprach- und Integrationsmittler_innen in NRW

Sprint Wuppertal – Kundensegmente



Sprint Wuppertal - Das Dienstleistungsangebot



Einfache und schnelle Buchung von Sprach- und Integrationsmittler/-innen

Einfache und schnelle Buchung der Dienstleistung

- **Öffnungszeiten:** montags bis donnerstags von 8.30 bis 17.00 Uhr und freitags von 8.30 bis 16.00 Uhr. Sprint-Einsätze sind auch außerhalb der Bürozeiten möglich.
- **Buchung:**
 - Online – www.sprint-wuppertal.de
 - Telefonisch – 0202 / 97444 723
 - Per Fax – 0202 / 453144



The screenshot shows the website interface for Sprint Wuppertal. At the top, there is a search bar and navigation links for 'Kontakt', 'Impressum', and 'Log-In'. Below the header are three images: a group of people in a meeting, a group of people on a staircase, and a woman and a man looking at a whiteboard. The main content area is divided into several sections:

- Startseite** (Home) - A vertical menu on the left with links to 'Sprach- und Integrationsmittler', 'Auftrag erteilen', 'Kunden-Login', 'Tarife / Informationen', 'Aktuell', 'Team', and 'Download'.
- Willkommen bei Sprint Wuppertal - dem führenden Vermittlungsservice für Sprach- und Integrationsmittler in NRW!** - A central text block describing the service, mentioning that they have 150 customers and provide services in education, social, and health sectors. It also lists the scope of their offer, including face-to-face and telephone mediation, written translations, and training for referents.
- Sprach- und Integrationsmittler/in buchen** - A blue button with a hand cursor icon, indicating the booking function.
- Zufriedene Kunden und Unterstützer** - A section featuring a testimonial from Marlis Bredehorst, Staatssekretärin im Ministerium für Gesundheit, Emanzipation, Pflege und Alter des Landes Nordrhein-Westfalen. The testimonial highlights the importance of culturally sensitive communication in healthcare.
- Mitglied im bundesweiten ...** - A section at the bottom right featuring the 'Sprint Netzwerk' logo and the text 'Sprach- und Integrationsmittlung in Deutschland'.

„ Calingua - Software die uns unterscheidet...! “

Auftragsabwicklung und Rechnungsstellung

- Sprint Wuppertal setzt zur zeitnahen Auftragsabwicklung und Rechnungsstellung das in der Schweiz entwickelte und dort erprobte Datenbank-System "Calingua" ein.

„Ich bin (...) absolut zufrieden und freue mich sehr über die Zusammenarbeit. Für mich ist es eine große Arbeitserleichterung, die Übersetzungen sorgen für Klarheit und Eindeutigkeit. Ihr Service ist gut und erfolgt prompt, alles ist wirklich sehr gut.“

Kundenbefragung September 2014

(Mitarbeiterin JA Wuppertal – Ambulante Kinder- und Jugendhilfe)